

INSCRIPTIONS

Conditions d'admission :

Niveau(x) de recrutement : Bac +2

→ Formation initiale :

La licence professionnelle s'adresse aux titulaires d'un diplôme sanctionnant deux années d'enseignement supérieur validées dans un des domaines de formation suivants :

- BTS agricoles : ACSE, PV, PA,
- L2, BTS ou DUT gestion des entreprises.

→ Formation continue :

- Salariés et travailleurs titulaires d'un niveau BAC+2
- Salariés et travailleurs titulaires d'un baccalauréat et justifiant d'au moins trois ans d'expérience et d'une validation des acquis de l'expérience (VAE)

Recrutement sur dossier à retirer sur www.univ-jfc.fr

www.univ-jfc.fr

 **CENTRE
UNIVERSITAIRE
JEAN-FRANÇOIS
CHAMPOLLION**

CONTACTS

RESPONSABLE

Hervé Pingaud
herve.pingaud@univ-jfc.fr

SCOLARITE

Lydie Layrol
Tél : 05 65 73 36 61
Fax : 05 65 73 36 51
lydie.layrol@univ-jfc.fr

FORMATION CONTINUE

Christelle Dreuilhe
Tél : 05 63 48 64 00
christelle.dreuilhe@univ-jfc.fr

CAMPUS DE RODEZ

Avenue de l'Europe
12032 Rodez



Pavillon 001

**LICENCE
PROFESSIONNELLE
RODEZ**

**MANAGEMENT ET
DÉVELOPPEMENT
DURABLE**
DES PETITES
ET MOYENNES
ORGANISATIONS

Parcours : Entreprises Agricoles

 **CENTRE
UNIVERSITAIRE
JEAN-FRANÇOIS
CHAMPOLLION**

OBJECTIFS

Former les futurs chefs d'exploitation aux démarches entrepreneuriales dans la création, le développement et la transmission des entreprises agricoles.

La formation est localisée en Aveyron, département dans lequel le secteur agricole constitue un potentiel de développement important sur les plans économiques, sociétaux et écologiques.

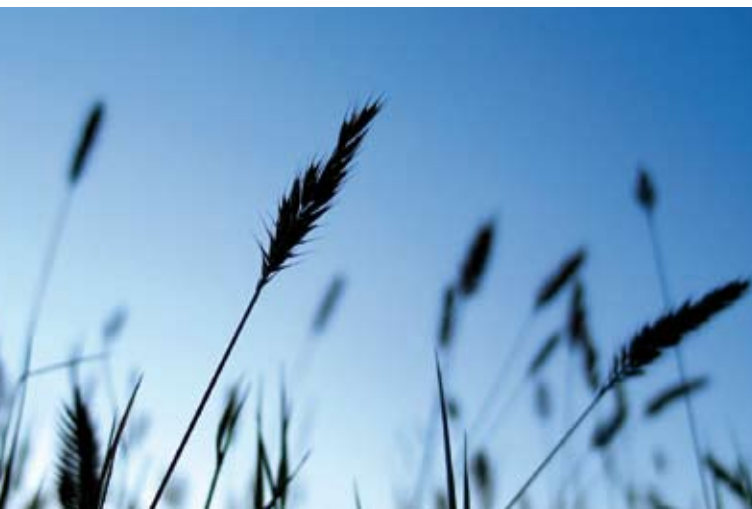
COMPETENCES VISEES

La formation vise à former des :

- Chefs d'exploitation
- Associés d'exploitation
- Responsables d'atelier

pour répondre aux enjeux suivants :

- Le développement des entreprises
- la transmission des entreprises
- la création d'activités
- la prise en compte de la dimension spécifique du développement durable dans tous les actes de gestion et de management.



ENSEIGNEMENTS

La formation est d'une durée de douze mois, organisée à partir du mois d'octobre. Elle s'articule autour d'un enseignement théorique de 450 heures, d'un projet tuteuré de 150 heures, et d'un stage en entreprise. La formation s'articule autour de 7 unités d'enseignement (UE).

→ UE1 Gestion appliquée - 105h

Comptabilité générale, contrôle de gestion, gestion des relations avec les organismes sociaux, gestion de trésorerie, gestion des investissements.

→ UE2 Ingénierie du développement durable

Réflexion stratégique, management de projet, plan d'action, mobilisation des acteurs, recherche de partenariats.

→ UE3 Environnement juridique - 105h

Droit, fiscalité, relations avec les salariés, reprise et transmission d'entreprises agricoles.

→ UE4 Management de l'information et de la communication - 105h

Communication professionnelle écrite et orale.

→ UE5 Vers une organisation intelligente - 70h

Analyse concurrentielle, création d'activité, étude de marché, marketing et innovation commerciale.

→ UE6 Projet tuteuré - 150h

Mise en situation professionnelle. Conception d'un projet.

→ UE7 Stage

La formation est proposée en **alternance**. Les étudiants auront un statut de salarié d'exploitation en contrat de professionnalisation dans une entreprise de la production agricole.

PARTENAIRES

Cette licence professionnelle est le fruit d'un partenariat :

- Le Centre Universitaire Jean-François Champollion de Rodez
- L'Association Départementale de Promotion Sociale Agricole de l'Aveyron

