



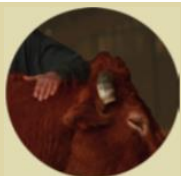
Centre de formation pour adultes en milieu rural

# ACCOMPAGNER LES AGRICULTEURS DE DEMAIN

Programme de formation :

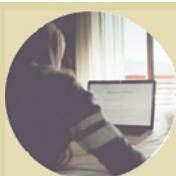
## B TSA ACSE BREVET DE TECHNICIEN SUPERIEUR AGRICOLE ANALYSE, CONDUITE ET STRATEGIE DE L'ENTREPRISE AGRICOLE Parcours en 1 an

“ A chacun son projet  
à chacun sa chance ”



### DEVENIR UN PRO

Des intervenants professionnels et spécialisés.  
Des méthodes pédagogiques adaptées chaque année au groupe d'étudiants.  
Des enseignements pratiques.  
8 semaines de stage en exploitation agricole,



### EN CONTINU

De mi-août à fin juin  
Une année de formation à plein temps pour s'installer chef d'exploitation, devenir salarié dans le para-agricole...  
La poursuite d'études est une perspective.



### OU MOINS

En fonction de vos acquis et de vos diplômes, la durée de votre formation peut-être adaptée.



### PRE REQUIS

18 ans minimum  
Avoir un bac agricole ou autre et/ou 2 à 3 ans d'activité professionnelle.



### PUBLIC

Aides familiaux, chefs d'exploitation, gérants...  
Conjoints collaborateurs, demandeur d'emploi, personnes préparant un retour vers l'agriculture,...



### ORGANISATION

De mi-août à fin juin  
Horaires :  
8h30 - 12h00  
13h30 - 17h00  
Responsable pédagogique : Laurette Saurel



### INTERVENANTS

Formateurs ADPSA12  
Bernussou, CFPPA La Roque.  
Conseillers Chambre d'agriculture,...



### LIEU

Maison de l'Agriculture Rodez



### INSCRIPTION

Suite positionnement et entretien



### CONTACT

François Falip, chargé de recrutement  
[info@adpsa12.fr](mailto:info@adpsa12.fr) \ 05 65 73 77 96



### VALIDATION

Le BTS ACSE est un diplôme du ministère de l'Agriculture. Son attribution se fait à l'issue de 2 groupes d'épreuves :  
1/ Des évaluations certificatives : contrôles en cours de formation.  
2/ Un examen final évaluant 3 domaines de compétences : « expression française et culture socio-économique », « diagnostic et projet d'entreprise », « analyse de situations professionnelles ».



### FINANCEMENT

Conseil Régional Occitanie pour les non salariés et demandeurs d'emploi.  
Pour les autres modalités de financement, nous consulter.



Centre de formation pour adultes en milieu rural

ADPSA AVEYRON \ 05 65 73 77 96  
Carrefour de l'Agriculture 12026 RODEZ cedex 9  
[info@adpsa12.fr](mailto:info@adpsa12.fr) \ [www.adpsa12.fr](http://www.adpsa12.fr)  
SIRET : 77674303100028 Code APE 8559B



ASSOCIATION  
DEPARTEMENTALE  
DE PROMOTION  
SOCIALE AGRICOLE



**CFA NOA**  
Route  
d'Espalion  
12033 Rodez



Centre de formation pour  
adultes en milieu rural

## ACCOMPAGNER LES AGRICULTEURS DE DEMAIN

Programme de formation :

# BTSA ACSE BREVET DE TECHNICIEN SUPERIEUR AGRICOLE ANALYSE, CONDUITE ET STRATEGIE DE L'ENTREPRISE AGRICOLE Parcours en 1 an



### DES METHODES PEDAGOGIQUES VARIEES

Cours, travaux de groupe, séances pratiques, interventions d'experts, séquences d'autoformation, travaux à partir de situations concrètes, pédagogie de projets, visites d'exploitations...



### UN SUIVI DU PROJET PERSONNEL

Entretiens individuels réguliers. Accompagnement du projet de formation et du projet professionnel, 31h.



### COMPETENCES TRANSVERSALES

#### Ouverture sur le monde : compréhension des faits économiques, sociaux et culturels

- o Organisation économique, sociale et juridique, 80h
- o Techniques d'expression, de communication, d'animation et de documentation, 87h
- o Langue vivante : anglais 81h

#### Traitement des données

- o Traitement des données, mathématiques, 67h
- o Technologie de l'information et du multimédia, 42h
- o EPS, 70h



### COMPETENCES PROFESSIONNELLES

#### Prendre en compte le contexte professionnel

- o Diversité des agriculteurs et politiques publiques, 75h
- o Agricultures, agriculteurs, environnement professionnel et territorial, 33h

#### Assurer la gestion économique, financière et humaine de l'entreprise agricole

- o Gestion économique et financière de l'entreprise agricole, 127h
- o Gestion sociale, administrative, juridique et fiscale de l'entreprise agricole, 70h
- o Entreprise agricole, produits agricoles et marchés, 35h

#### Raisonnement d'une stratégie de l'entreprise agricole conciliant compétitivité et respect de l'environnement, 35h

#### Conduire des systèmes biotechniques dans une perspective de durabilité

- o Caractériser un agroécosystème, 67h
- o Conduite des systèmes biotechniques, 206h

#### Construire un système biotechnique innovant dans une perspective de durabilité, 39h

#### Mener des activités pluridisciplinaires, 80h

#### MIL : Adaptation des exploitations aux changements climatiques, 52h



### STAGE EN EXPLOITATION

8 SEMAINES



Centre de  
formation  
pour adultes  
en milieu rural

ADPSA AVEYRON \ 05 65 73 77 96  
Carrefour de l'Agriculture 12026 RODEZ cedex 9  
info@adpsa12.fr \ www.adpsa12.fr  
SIRET : 77674303100028 Code APE 8559B



ASSOCIATION  
DEPARTEMENTALE  
DE PROMOTION  
SOCIALE AGRICOLE

