



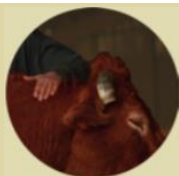
Centre de formation pour adultes en milieu rural

ACCOMPAGNER LES AGRICULTEURS DE DEMAIN

Programme de formation :

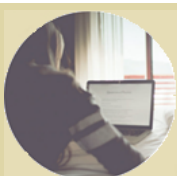
B TSA ACSE BREVET DE TECHNICIEN SUPERIEUR AGRICOLE ANALYSE, CONDUITE ET STRATEGIE DE L'ENTREPRISE AGRICOLE Parcours Apprentissage

“ A chacun son projet
à chacun sa chance ”



DEVENIR UN PRO

Des intervenants professionnels et spécialisés.
Des méthodes pédagogiques adaptées chaque année au groupe d'étudiants.
Des enseignements pratiques.
Une alternance régulière pour relier « théorie » et pratique et faciliter la préparation du projet professionnel.



EN ALTERNANCE

2 années d'apprentissage alternant cours en centre de formation et travail en entreprise. Pour s'installer chef d'exploitation, devenir salarié dans le para-agricole ou en exploitation agricole. La poursuite d'études est une perspective.



EN ETANT SALARIE

Accédez à un statut de salarié et travaillez tout en obtenant votre diplôme.

PRE REQUIS
Être âgé de 16 à 30 ans
Avoir un BAC et signer un contrat d'apprentissage.

PUBLIC
Aides familiaux, lycéens...

ORGANISATION
En 2 ans, formation en centre de mi-août à fin juin.
Horaires :
8h30 - 12h00
13h30 - 17h00

INTERVENANTS
Formateurs ADPSA12, Bernussou, CFPPA La Roque, Conseillers Chambre d'agriculture,...

LIEU
Maison de l'Agriculture Rodez

INSCRIPTION
www.parcoursup.fr et entretien

CONTACT
Laurette Saurel, responsable de formation BTS ADPSA12
info@adpsa12.fr \ 05 65 73 77 96

VALIDATION
Le BTS ACSE est un diplôme du ministère de l'Agriculture. Son attribution se fait à l'issue de 2 groupes d'épreuves :
1/ Des évaluations certificatives : contrôles en cours de formation.
2/ Un examen final évaluant 3 domaines de compétences : « expression française et culture socio-économique », « diagnostic et projet d'entreprise », « analyse de situations professionnelles ».

FINANCEMENT
OPCO, Conseil Régional Occitanie.
Rémunération de l'apprenti par l'exploitation.
Aucun frais de scolarité.



Centre de formation pour adultes en milieu rural

ADPSA AVEYRON \ 05 65 73 77 96
Carrefour de l'Agriculture 12026 RODEZ cedex 9
info@adpsa12.fr \ www.adpsa12.fr
SIRET : 77674303100028 Code APE 8559B

ASSOCIATION
DEPARTEMENTALE
DE PROMOTION
SOCIALE AGRICOLE





Centre de formation pour adultes en milieu rural

ACCOMPAGNER LES AGRICULTEURS DE DEMAIN

Programme de formation :

BTSA ACSE BREVET DE TECHNICIEN SUPERIEUR AGRICOLE ANALYSE, CONDUITE ET STRATEGIE DE L'ENTREPRISE AGRICOLE Parcours Apprentissage



DES METHODES PEDAGOGIQUES VARIEES

Cours, travaux de groupe, séances pratiques, interventions d'experts, séquences d'autoformation, travaux à partir de situations concrètes, pédagogie de projets, visites d'exploitations...



UN SUIVI DU PROJET PERSONNEL

Entretiens individuels réguliers. Accompagnement du projet de formation et du projet professionnel, 39h00.



COMPETENCES TRANSVERSALES

Ouverture sur le monde : compréhension des faits économiques, sociaux et culturels

- o Organisation économique, sociale et juridique, 80h00
- o Techniques d'expression, de communication, d'animation et de documentation, 112h00
- o Langue vivante : anglais 115h00

Traitement des données

- o Traitement des données, mathématiques, 67h00
- o Technologie de l'information et du multimédia, 42h00
- o EPS, 70h00



COMPETENCES PROFESSIONNELLES

Prendre en compte le contexte professionnel

- o Diversité des agriculteurs et politiques publiques, 75h00
- o Agricultures, agriculteurs, environnement professionnel et territorial, 30h00

Assurer la gestion économique, financière et humaine de l'entreprise agricole

- o Gestion économique et financière de l'entreprise agricole, 120h00
- o Gestion sociale, administrative, juridique et fiscale de l'entreprise agricole, 70h00
- o Entreprise agricole, produits agricoles et marchés, 39h00

Raisoner une stratégie de l'entreprise agricole conciliant compétitivité et respect de l'environnement, 39h00

Conduire des systèmes biotechniques dans une perspective de durabilité

- o Caractériser un agroécosystème, 67h00
- o Conduite des systèmes biotechniques, 181h00

Construire un système biotechnique innovant dans une perspective de durabilité, 39h00

Mener des activités pluridisciplinaires, 157h00

MIL : Adaptation des exploitations aux changements climatiques, 87h00



STAGE EN EXPLOITATION

60% du temps en entreprise (1 semaine sur 2).



Centre de formation pour adultes en milieu rural



ADPSA AVEYRON \ 05 65 73 77 96
Carrefour de l'Agriculture 12026 RODEZ cedex 9
info@adpsa12.fr \ www.adpsa12.fr
SIRET : 77674303100028 Code APE 8559B

ASSOCIATION
DEPARTEMENTALE
DE PROMOTION
SOCIALE AGRICOLE

